



RÉPUBLIQUE
FRANÇAISE

Liberté
Égalité
Fraternité

INRAE

bia

Biopolymères Interactions Assemblages
Nantes
Unité de Recherche INRA 1268

Contact

Véronique Solé-Jamault
02 40 67 50 30
veronique.sole@inrae.fr

UR BIA Rue de la
Géraudière
BP71627 - 44316 Nantes

PLATEAU PURIFICATION DE PROTÉINES - 3P

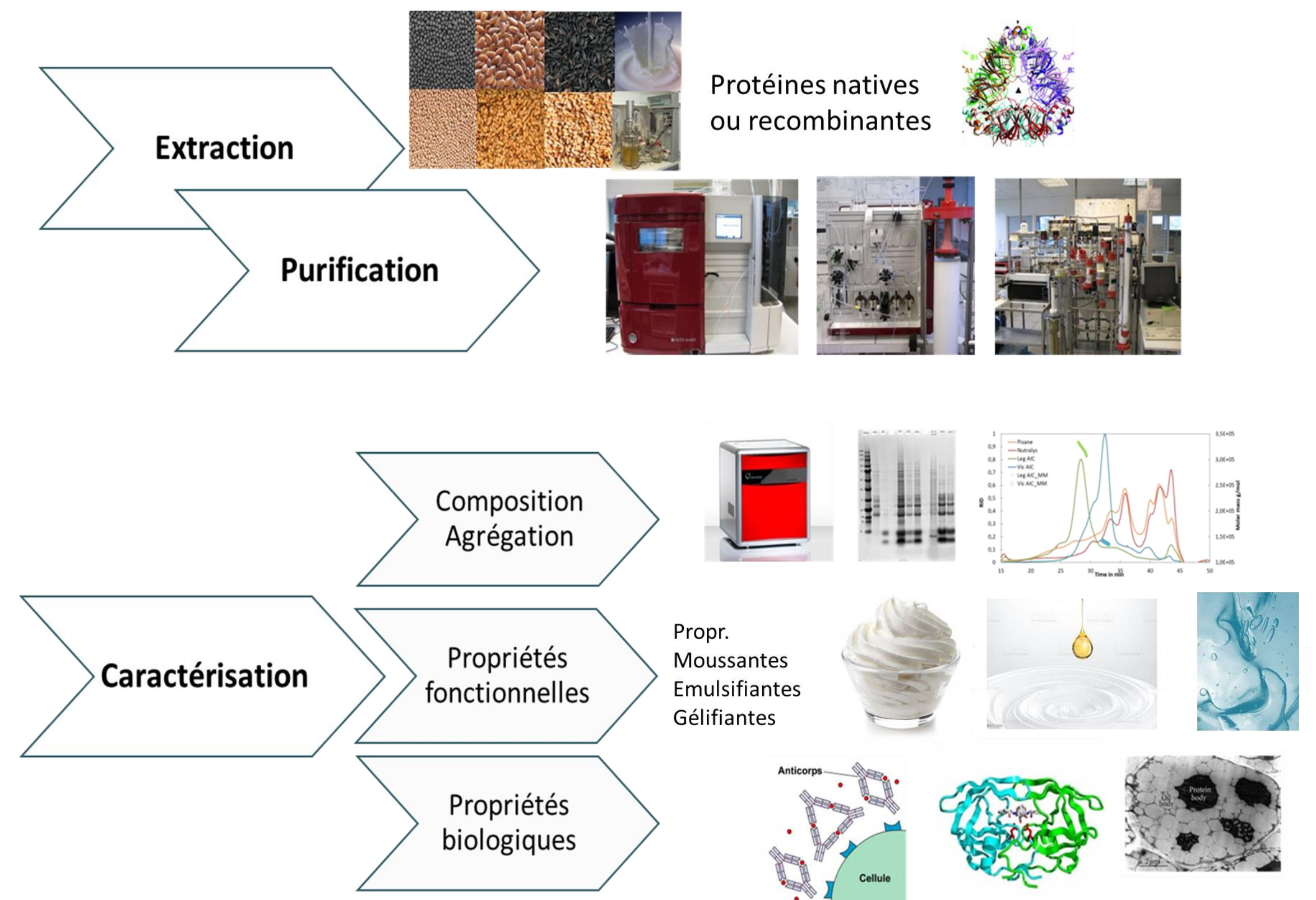
Extraction, purification et caractérisations des protéines issues de bioressources naturelles ou transformées

Expertise

Ce plateau technique regroupe des compétences sur la purification de protéines et d'anticorps dirigés contre les composants des produits alimentaires et de leurs matières premières (protéines, polysaccharides, composés phénoliques).

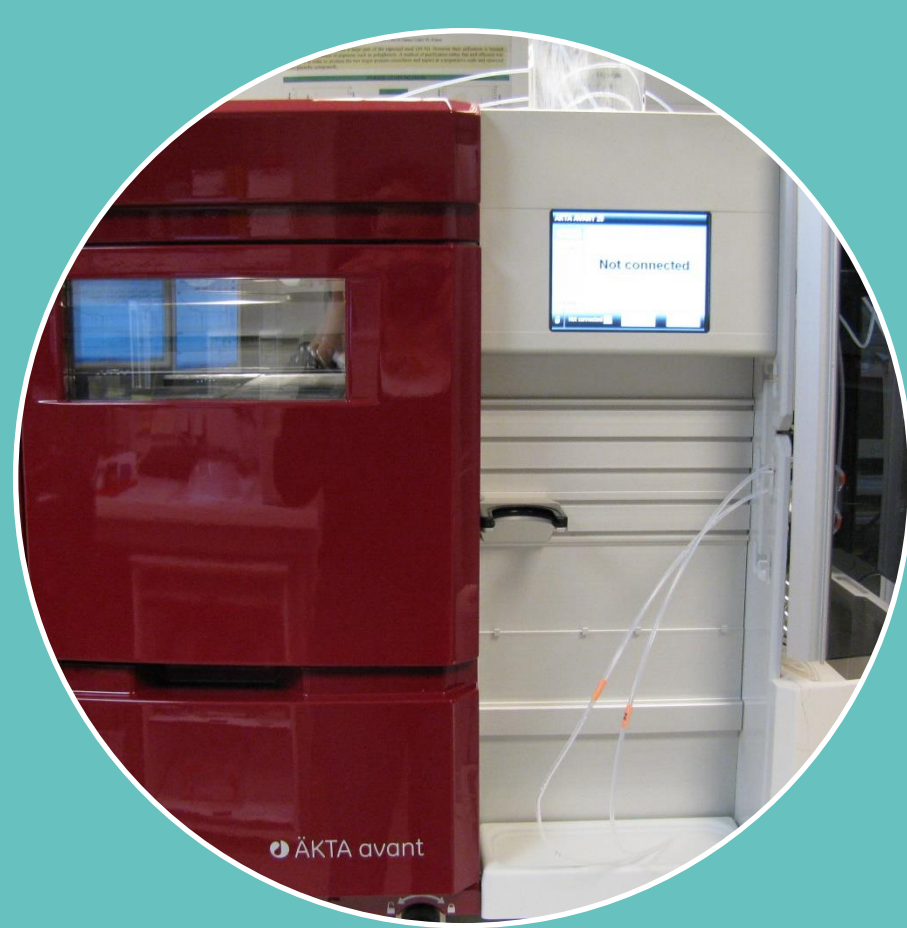
Missions

- Le plateau développe et met en œuvre les méthodes d'extraction et de séparation pour la préparation de fractions enrichies en protéines jusqu'à l'échelle préparative (10 mg-10 g) : centrifugation, ultrafiltration, chromatographies basse pression.
- Le plateau participe à la caractérisation des extraits enrichis et des protéines purifiées : composition : rendement, pureté (électrophorèse, chromatographie analytique), état conformationnel (méthodes spectroscopiques), activités...
- Le plateau dispose d'un équipement de fractionnement flux-force (FFF) couplé à un détecteur de diffusion de la lumière qui permet de caractériser en taille et en distribution de taille des polymères ou nano-objets (nm à µm).



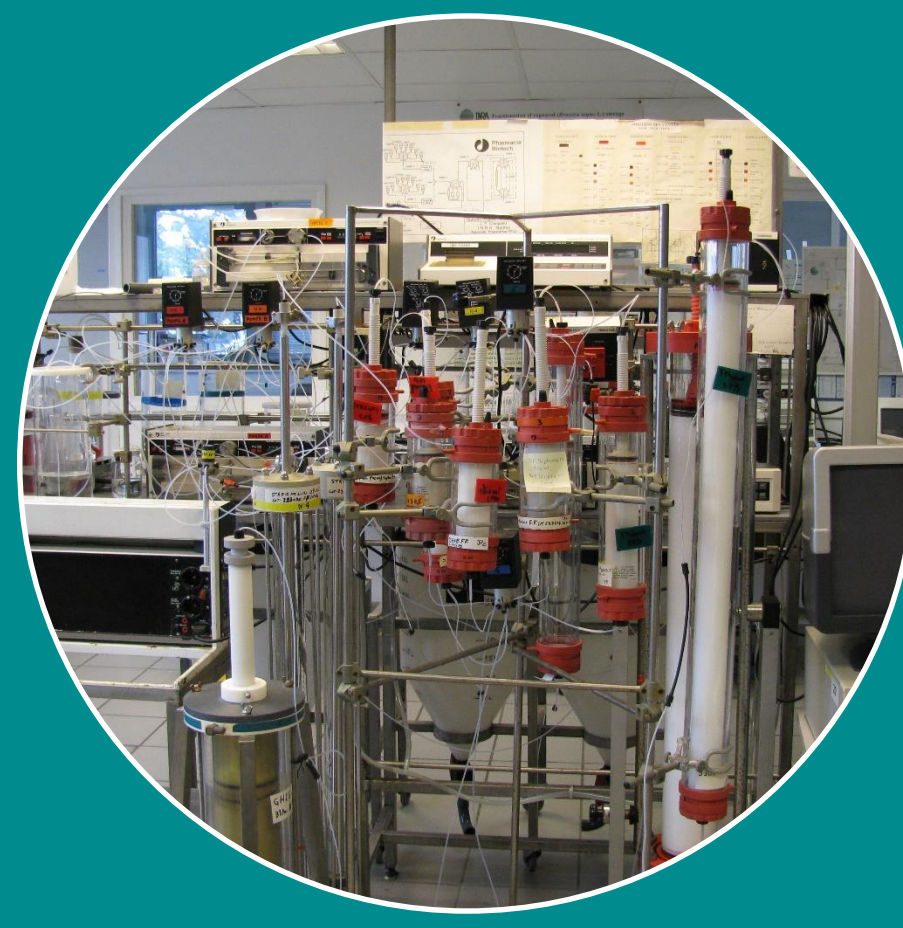
Offre technologique & accessibilité

Le plateau est accessible à tous les membres de l'unité et extérieurs dans le cadre de collaboration, après accord du responsable du plateau, pour une utilisation autonome des équipements, ou pour le développement de projets en collaboration



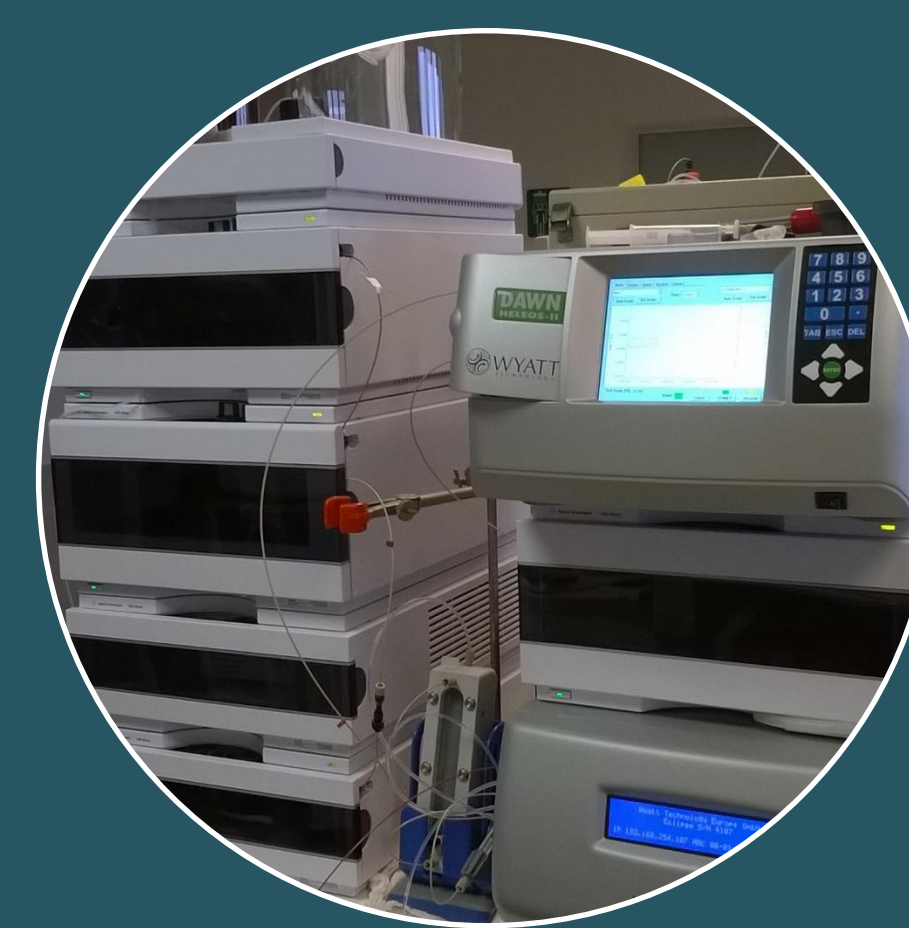
Systèmes de purification

- Akta Avant 25 (GE Healthcare)
- FPLC préparative (Pharmacia)
- Akta pure 150 (GE Healthcare)
- Laboratoire réfrigéré env 15m²
- Ultrafiltration : 15 mL (Amicon) à 5 L (Polymem)



Résines

- Echange d'ions (anions, cations)
- Gel filtration supports analytique, préparatif
- Interactions hydrophobe
- Phase inverse C18 analytique, préparatif



Systèmes analytiques

- SEC-MALS (Agilent, Wyatt)
- AF4/HF5-MALS (Agilent, Wyatt)



Centre
Pays de la Loire
Département
TRANSFORM



INRAE, UR BIA, La Géraudière,
BP. 71627
F-44316 NANTES
Tél. : + 33 (0)2 40 67 50 30
veronique.sole@inrae.fr
<https://www6.angers-nantes.inrae.fr/bia>